

# Programme de renouvellement des services du Gaz

---

## Introduction



Gas Networks Ireland construit et étend le réseau du gaz naturel en Irlande pour atteindre les plus hautes normes de sécurité. Nous acheminons le gaz naturel à plus de 673.000 usagers dans tout le pays grâce à un réseau de canalisations et avons la responsabilité de relier tous les usagers au réseau de gaz naturel.



## Programme de renouvellement des services du Gaz

Gas Networks Ireland s'engage à offrir à tous ses usagers un réseau sécurisé. Nous faisons tout ce qui est possible pour offrir nos services de façon rapide, efficace et sécuritaire, aux normes les plus élevées. Gas Networks Ireland recherche de façon continue à améliorer la qualité des services offerts au quotidien à ses usagers et vise à atteindre l'excellence en matière de service dans chaque aspect de son activité.

En ce moment, nous entreprenons un programme pour renforcer la sécurité des services du gaz dans votre secteur. Ceci impliquera le renouvellement des services du gaz dans votre habitation, en remplaçant ou en déplaçant les canalisations existantes et / ou le compteur.

Bien qu'il n'y ait aucun danger dans l'immédiat, votre compteur est situé dans un lieu qui peut être ou qui est enfermé dans un porche et ceci doit être rectifié soit en remplaçant la canalisation actuelle soit en déplaçant le compteur de sa position actuelle.

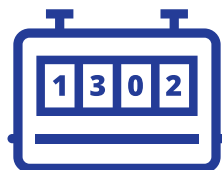
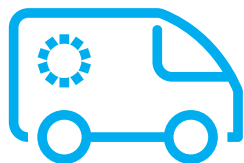
**Les frais entrepris pour ces travaux seront effectués gracieusement mais il faut cependant bien noter qu'il y aura une coupure momentanée de votre alimentation en gaz.**



*Exemple d'un compteur dans une zone qui pourrait être enfermée.*



*Le compteur et la zone l'entourant avant le renouvellement des services.*



## Pour que votre service soit renouvelé

- Nous vous contacterons pour prendre rendez-vous pour remplacer votre canalisation existante d'alimentation en gaz.
- Vous devrez nous permettre d'accéder à votre propriété le jour du rendez-vous.
- Votre alimentation en gaz sera provisoirement interrompue pendant la durée des travaux de remplacement.
- Nous effectuerons également un test et une inspection de sécurité (Annexe E I.S.813, qui est le code irlandais standard de bonnes pratiques pour les installations de gaz). C'est un service supplémentaire que nous offrons gracieusement à nos usagers pour s'assurer que les canalisations internes et les appareils au gaz naturel fonctionnent de façon sécuritaire.
- Votre compteur devra peut-être être déplacé s'il ne nous est pas possible de renouveler l'alimentation au point d'origine. Si le compteur doit être déplacé, on installera de nouvelles canalisations. Nous vous contacterons avant d'effectuer les travaux et verrons avec vous les options qui vous sont offertes.
- Nous ferons tout notre possible pour que l'interruption de l'alimentation en gaz soit aussi brève que possible et vous serez averti à l'avance quand elle aura lieu.

**Nous ne déplacerons pas votre compteur sans vous avoir averti auparavant.  
Si vous devez changer votre rendez-vous, prière de téléphoner au : 1800 427 737**



### **Pendant les travaux :**

*Tranchée faite dans le béton de l'allée.*



### **Après les travaux :**

*Reconstitution permanente – béton.*



## Reconstitution

Pour effectuer le renouvellement de votre service du gaz, nous devons creuser dans votre propriété. Vu la nature des travaux à effectuer, il nous faudra remblayer le sol autour du compteur une fois les travaux terminés. C'est ce que nous appelons "reconstitution du sol" et ceci est essentiel pour terminer les travaux. La reconstitution initiale ne sera que temporaire car elle permet que le remblayage de la tranchée se stabilise pour que la reconstitution permanente donne une surface lisse et sécuritaire.

Dès que Gas Networks Ireland pense que le remblai est stabilisé, on effectuera la reconstitution permanente et ceci sera effectué dans les 30 jours ouvrables. Gas Networks Ireland s'assurera que la nouvelle surface reproduit au plus près les surfaces existantes ; nous ne pouvons cependant pas garantir que les matériaux utilisés pour la reconstitution, comme l'enrobé, le béton matricé ou les galets encastrés correspondront exactement aux surfaces existantes car la

condition du sentier, de l'allée ou de la route pourront changer au fil du temps.

Gas Networks Ireland s'efforcera de ne pas endommager les platebandes ou la pelouse de votre propriété. En accord avec vous, nous choisirons le meilleur chemin pour ne pas abîmer vos plantes, fleurs et pelouses. Vous pouvez toutefois décider de retirer vos plantes ou fleurs temporairement pour éviter tout endommagement dû à des événements imprévus. Les zones de pelouse seront également traitées avec soin, mais il ne sera peut-être pas possible d'éviter de piétiner la pelouse ou ses abords, surtout si les conditions météo ne sont pas favorables.

Si les zones de pelouse sont endommagées quand on fait la tranchée, notre équipe s'efforcera de les réparer, même de ressemer si nécessaire. La remise en état des platebandes et de la pelouse peut être retardée selon les conditions météo.



Reconstitution temporaire sur béton matricé.



Reconstitution permanente sur béton matricé.

---

## Questions fréquemment posées

### Pourquoi est-ce que l'on remplace les canalisations existantes qui m'alimentent en gaz ?

Gas Networks Ireland prend les devants en s'assurant que le réseau offert à tous ses usagers est sécuritaire. Ainsi, nous entreprenons un programme pour renforcer la sécurité du service du gaz domestique dans votre quartier. Nous avons décidé d'entreprendre ce programme de travaux avec la Commission de Réglementation des Services Collectifs de Proximité (CRU).

### Combien est-ce que cela coûtera ?

Le remplacement de vos canalisations actuelles sera fait gracieusement. D'autres travaux pourront être effectués à votre demande mais ils seront facturés. Vous pourrez trouver tous les détails de ces frais sur **la page des services Compteur**, sur notre site **www.gasnetworks.ie**

### Combien de temps est-ce que cela prendra de remplacer mon installation actuelle ?

Ces travaux prendront environ trois heures mais pourront varier de propriété en propriété. Nous nous efforcerons pour que la coupure de gaz soit réduite à un minimum et pour que les travaux soient terminés au plus vite.

### Est-ce que le gaz sera coupé durant l'installation ?

Oui, l'arrivée du gaz à votre propriété sera coupée pendant toute la durée que prend le renouvellement de l'alimentation actuelle du gaz et pendant l'inspection de sécurité qui sera faite à l'intérieur de votre propriété.

### Aurez-vous besoin de pénétrer à l'intérieur de chez moi / des bureaux / de l'usine ?

Oui, nous aurons besoin d'accéder à la propriété pour effectuer le remplacement des canalisations et pour tester les canalisations internes.

### Qu'est-ce qu'une inspection de sécurité ?

C'est une inspection de sécurité sur toutes les canalisations internes et sur les appareils fonctionnant au gaz naturel dans votre logement, selon l'annexe E I.S.813.

### Est-ce possible de changer l'heure du rendez-vous ?

On vous contactera à l'avance pour prendre rendez-vous. Oui, il est possible de changer l'heure du rendez-vous en nous contactant au **1800 427 737** ou en contactant le chef de chantier si un avis de passage a été laissé dans la boîte aux lettres.

### Quel genre d'identification dois-je demander ?

Nos installateurs portent des badges d'identification avec photo ce qui les rend reconnaissables et confirmer qu'ils travaillent chez Gas Networks Ireland.

---

## Services non inclus dans le programme de renouvellement des services du gaz

### Les travaux suivants ne seront pas entrepris dans le cadre du Programme de Renouvellement des Services du Gaz :

- Si un appareil à gaz et / ou une canalisation d'alimentation en gaz intérieure (à l'intérieur des lieux) se trouve défectueux durant l'inspection de sécurité des installations du usager, celles-ci seront fermées selon les procédures de sécurité. La réparation de cet appareil et /ou des canalisations est / sont à la charge du propriétaire.
- Si une propriété bénéficie actuellement d'une alimentation en gaz non utilisée, celle-ci ne sera pas renouvelée ou ne sera pas rebranchée au gaz de ville. S'il y a besoin de gaz à une date ultérieure, il y aura des frais de branchement qui devront être réglés juste avant le début des travaux.

Il n'y a pas de frais pour le renouvellement de votre canalisation en gaz naturel. Les usagers et propriétaires devront toutefois être vigilants à savoir qu'il y a des frais pour tout service demandé qui ne fait pas partie du programme de travail indispensable. Ceux-ci sont énumérés en détail sur notre site web, sous la rubrique " votre compteur ", dans Services et Frais.

Gas Networks Ireland en accord avec la Commission de Réglementation des Services Collectifs de Proximité a convenu d'effectuer le Programme de Renouvellement des Services du Gaz. Ce programme est effectué par phases et par zone géographique.

Le Programme de Renouvellement des Services du Gaz permettra à ce que Gas Networks Ireland continue d'offrir à ses usagers un service sécuritaire et constant. Le Programme permettra également que le réseau du gaz irlandais reste l'un des plus modernes au monde, offrant un accès instantané au gaz naturel – le carburant fossile le plus respectueux de l'environnement - 24 heures sur 24, 365 jours par an.

Gas Networks Ireland vous remercie à l'avance pour la coopération que vous apporterez lors de l'accomplissement de ce programme.

Voici les principales coordonnées de  
Gas Networks Ireland :

.....  
**Programme de Renouvellement des  
Services du Gaz**  
**1800 427 737**

.....  
**Renseignements généraux**  
**1800 464 464**

Les lignes sont ouvertes du lundi au vendredi  
inclus, de 8h à 20h et le samedi de 9h à 17h 30

.....  
**Service d'urgence 24h sur 24**  
**1800 20 50 50**

.....  
**networksinfo@gasnetworks.ie**

 **@GasNetIRL**

.....  
**gasnetworks.ie**